



**คู่มือการปฏิบัติงาน**

ชื่อกระบวนการงาน : การขึ้นทะเบียนสิทธิรักษาพยาบาลและตรวจสอบสิทธิรักษาพยาบาลของผู้ป่วยที่เข้ารับการรักษาที่โรงพยาบาล  
องค์การบริหารส่วนจังหวัดภูเก็ต  
หน่วยงานที่รับผิดชอบ : แผนกเวชระเบียน โรงพยาบาลองค์การบริหารส่วนจังหวัดภูเก็ต

๑. ชื่อกระบวนการงาน : การขึ้นทะเบียนสิทธิรักษาพยาบาลและตรวจสอบสิทธิรักษาพยาบาลของผู้ป่วยที่เข้ารับการรักษาที่โรงพยาบาลองค์การบริหารส่วนจังหวัดภูเก็ต

๒. หน่วยงานที่รับผิดชอบ : แผนกเวชระเบียน โรงพยาบาลองค์การบริหารส่วนจังหวัดภูเก็ต

๓. วัตถุประสงค์ของการจัดทำคู่มือ (Objectives) :

๓.๑ เพื่อให้มีคู่มือการปฏิบัติงานที่ชัดเจนและเป็นมาตรฐานเดียวกัน

๓.๒ เพื่อเป็นเครื่องมือในการถ่ายทอดความรู้ให้กับผู้เข้ามาปฏิบัติงานใหม่

๓.๓ เพื่อเป็นแนวทางปฏิบัติสำหรับผู้ปฏิบัติงานให้สามารถทำงานได้อย่างถูกต้องและมีประสิทธิภาพ

๔. ขอบเขต (Scope) :

ขอบเขตของการจัดทำคู่มือการปฏิบัติงาน ครอบคลุมกระบวนการตั้งแต่ผู้ป่วยเข้ามาใช้บริการที่โรงพยาบาลองค์การบริหารส่วนจังหวัดภูเก็ต โดยก่อนที่ผู้ป่วยจะเข้าพบแพทย์ต้องมีการตรวจสอบสิทธิการรักษาพยาบาล (สำหรับผู้ป่วยทุกราย) หากเป็นผู้ป่วยใหม่ที่ไม่เคยเข้ารับการรักษาพยาบาลที่โรงพยาบาลมาก่อน จะต้องขึ้นทะเบียนสิทธิรักษาพยาบาลให้ตรงกับสิทธิที่ผู้ป่วยมีอยู่ แต่ถ้าเป็นผู้ป่วยเก่าสามารถตรวจสอบสิทธิรักษาพยาบาลได้เลย และหากผู้ป่วยมีการเปลี่ยนแปลงสิทธิการรักษาพยาบาลก็ต้องแก้ไขสิทธิให้เป็นปัจจุบันด้วย

๕. คำจำกัดความ (Definition) :

ผู้ป่วย หมายถึง ผู้ที่มีการตรวจรักษาที่โรงพยาบาลองค์การบริหารส่วนจังหวัดภูเก็ต

ผู้ป่วยใหม่ หมายถึง ผู้ป่วยที่ยังไม่เคยมารับการตรวจรักษาที่โรงพยาบาลองค์การบริหารส่วนจังหวัดภูเก็ต หรือผู้ป่วยที่เคยมารับการตรวจรักษา แต่ไม่ได้มาติดต่อกับโรงพยาบาลเกินระยะเวลา ๕ ปีขึ้นไป เมื่อต้องการมาใช้บริการที่โรงพยาบาล ต้องทำทะเบียนประวัติตรวจโรคใหม่

ผู้ป่วยเก่า หมายถึง ผู้ป่วยที่เคยมาตรวจรักษาที่โรงพยาบาลองค์การบริหารส่วนจังหวัดภูเก็ต และได้มาติดต่อกับโรงพยาบาลภายในระยะเวลา ๕ ปี เมื่อต้องการมาใช้บริการไม่ต้องทำทะเบียนประวัติตรวจโรค

สิทธิหลักประกันสุขภาพแห่งชาติ หมายถึง สิทธิในการได้รับบริการสาธารณสุข เช่น



**คู่มือการปฏิบัติงาน**

ชื่อกระบวนงาน : การขึ้นทะเบียนสิทธิรักษาพยาบาลและตรวจสอบสิทธิรักษาพยาบาลของผู้ป่วยที่เข้ารับการรักษาที่โรงพยาบาลองค์การบริหารส่วนจังหวัดภูเก็ต

หน่วยงานที่รับผิดชอบ : แผนกเวชระเบียน โรงพยาบาลองค์การบริหารส่วนจังหวัดภูเก็ต

การรักษาพยาบาล การป้องกันโรคสำหรับบุคคลที่ไม่มีสิทธิประกันสังคม หรือสวัสดิการของข้าราชการ / รัฐวิสาหกิจ หรือหน่วยงานของรัฐอื่นๆ (หรือเรียกสิทธิบัตรทอง, สิทธิ ๓๐ บาท) โดยเมื่อผู้ป่วยเข้ารับการรักษาพยาบาลที่โรงพยาบาลองค์การบริหารส่วนจังหวัดภูเก็ต ไม่ต้องชำระค่ารักษาพยาบาล (ยกเว้นกรณีมียานอกบัญชีที่ผู้ป่วยต้องจ่ายค่ายา)

**สิทธิประกันสังคม** หมายถึง สิทธิในการได้รับบริการสาธารณสุขที่ผู้ประกันตนได้ขึ้นทะเบียนสิทธิไว้ที่สำนักงานประกันสังคมและได้เลือกโรงพยาบาลองค์การบริหารส่วนจังหวัดภูเก็ตเป็นสถานพยาบาลหลัก

**สิทธิเบิกจ่ายตรงของข้าราชการ** หมายถึง สิทธิในการได้รับบริการสาธารณสุข ที่ผู้ป่วยได้รับสวัสดิการค่ารักษาพยาบาลของผู้มีสิทธิ (ตนเอง) , บุคคลในครอบครัว (ได้แก่ บิดา, มารดา, และบุตรไม่เกิน ๓ คน) โดยเมื่อผู้ป่วยเข้ารับการรักษาพยาบาลที่โรงพยาบาลองค์การบริหารส่วนจังหวัดภูเก็ตทางโรงพยาบาลจะเรียกเก็บค่ารักษาพยาบาลจากกรมบัญชีกลาง หรือสำนักงานหลักประกันสุขภาพแห่งชาติ (สำหรับพนักงานส่วนท้องถิ่น)

**สิทธิว่าง** หมายถึง ไม่พบสิทธิในการได้รับบริการสาธารณสุขใด ๆ ทั้งจากสิทธิหลักประกันสุขภาพแห่งชาติ, สิทธิประกันสังคม และสิทธิเบิกจ่ายตรงของข้าราชการ ของผู้ป่วยที่เข้ารับการรักษาพยาบาลที่โรงพยาบาลองค์การบริหารส่วนจังหวัดภูเก็ต

๖. องค์กรที่เกี่ยวข้องในการขึ้นทะเบียนสิทธิรักษาพยาบาลและตรวจสอบสิทธิรักษาพยาบาลของผู้ป่วยที่เข้ารับการรักษาที่โรงพยาบาลองค์การบริหารส่วนจังหวัดภูเก็ต

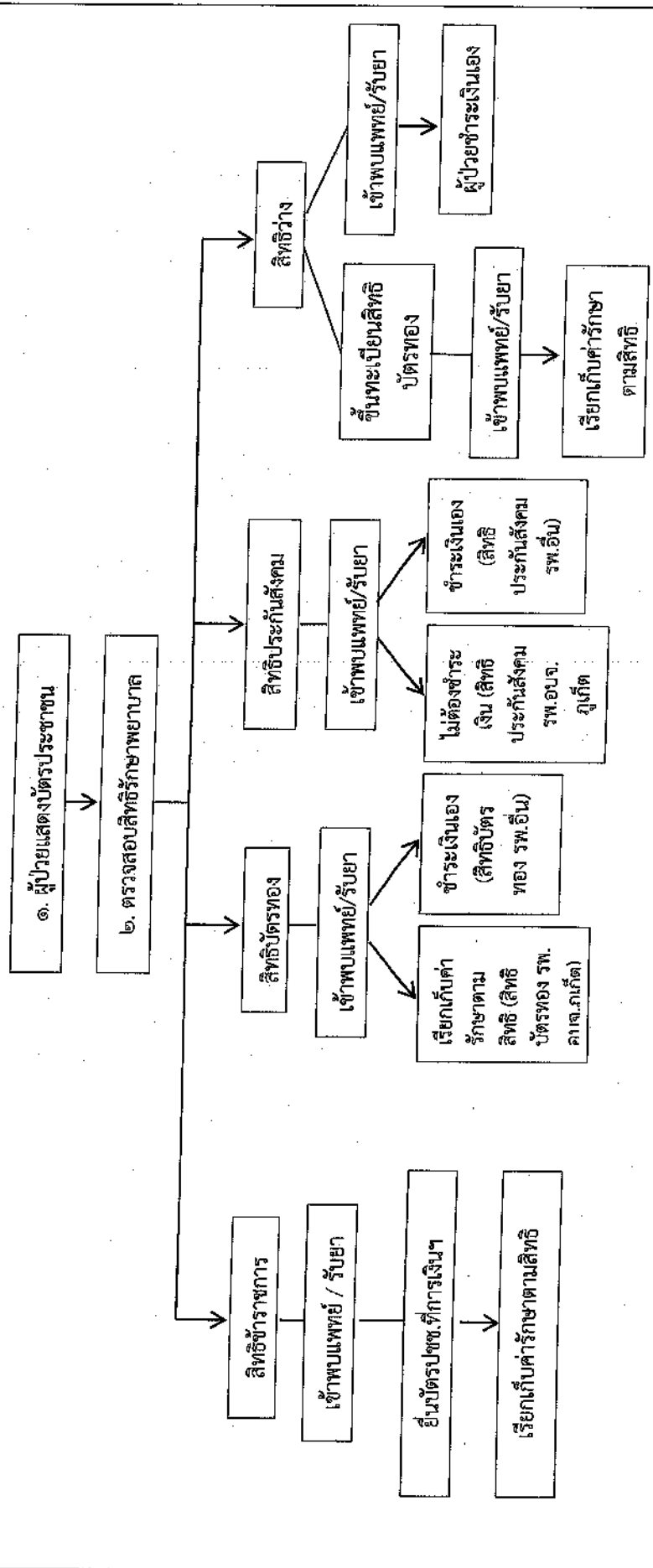
- ๖.๑ สำนักงานหลักประกันสุขภาพแห่งชาติ
- ๖.๒ สำนักงานประกันสังคม
- ๖.๓ กรมบัญชีกลาง
- ๖.๔ หน่วยบริการ (เช่น โรงพยาบาล สถานบริการสาธารณสุข เป็นต้น)

**คู่มือการปฏิบัติงาน**

**ชื่อกระบวนงาน** : การขึ้นทะเบียนสิทธิรักษาพยาบาลและตรวจสอบสิทธิรักษาพยาบาลของผู้ป่วยที่เข้ารับการรักษาที่โรงพยาบาลองค์การบริหารส่วนจังหวัดภูเก็ต

**หน่วยงานที่รับผิดชอบ** : แผนกเวชระเบียน โรงพยาบาลองค์การบริหารส่วนจังหวัดภูเก็ต

**๗. Work Flow กระบวนงาน**





### คู่มือการปฏิบัติงาน

ชื่อกระบวนการ : การขึ้นทะเบียนสิทธิรักษาพยาบาลและตรวจสอบสิทธิรักษาพยาบาลของผู้ป่วยที่เข้ารับรักษาที่โรงพยาบาล องค์การบริหารส่วนจังหวัดภูเก็ต

หน่วยงานที่รับผิดชอบ : แผนกเวชระเบียน โรงพยาบาลองค์การบริหารส่วนจังหวัดภูเก็ต

#### ๘. ขั้นตอนการดำเนินงาน

##### ขั้นตอนที่ ๑ : ตรวจสอบสิทธิรักษาพยาบาลของผู้ป่วย

- ๑.๑ ผู้ป่วยแสดงบัตรประจำตัวประชาชน และทำประวัติที่เคาน์เตอร์บริการผู้ป่วย
- ๑.๒ เข้าสู่โปรแกรม NHSO Client โดยกรอกหมายเลขบัตรประชาชน จำนวน ๑๓ หลัก

### ประกาศเตือนผู้ใช้งานผ่าน NHSO Client

เรียน ผู้ใช้งานในระบบลงทะเบียนเบิกจ่ายตรงผ่านโปรแกรม NHSO Client ท่าน  
 ตั้งแต่วันที่ ๑ มกราคม ๒๕๖๑ เป็นต้นไป สำนักงานหลักประกันสุขภาพแห่งชาติ จะปรับเปลี่ยนวิธีใช้งาน  
 โปรแกรม NHSO Client จากเดิมเข้าใช้งาน (Log in) ด้วยรหัสผู้ใช้งาน (Username) ที่กำหนดโดยระบบ Data Center  
 (รหัสผู้ใช้งาน (Username) ขึ้นต้นด้วยปี พ.ศ. เช่น 58xxxxxx.....) เป็นงานเข้าใช้งาน โดยการใช้บัตร  
 ด้วยบัตรประจำตัวประชาชนแบบอนุกรมสองสี (Smart Card)

ดังนั้นผู้ใช้งานในระบบลงทะเบียนเบิกจ่ายตรง (โปรแกรม NHSO Client) ท่านใดที่ยังไม่มีรหัสผู้ใช้งาน  
 (Username) ในระบบ Data Center หากมีความประสงค์ขอรหัสผู้ใช้งาน (Username) ให้แจ้งความจำนงในนามของหน่วยงาน  
 เพื่อขอสิทธิเข้าใช้งานระบบลงทะเบียนเบิกจ่ายตรง ไปยัง สสส.เขต รายละเอียดแผนการดำเนินงาน ดังนี้

วันที่บังคับใช้	รายละเอียดงาน	ผู้รับผิดชอบดำเนินงาน
๑.เตรียมความพร้อมปรับปรุงระบบการเข้าใช้งาน โปรแกรม NHSO Client		ผู้รับผิดชอบดำเนินงาน
๒ ๕.๑.๖๐ - ๓๑ ๕.๑.๖๐	๑.๑ แจ้งประกาศผ่านทางโปรแกรม NHSO Client ให้หน่วยบริการทุกแห่ง	สำนักไอที สสส.
	๒. แจ้งหนังสือเวียนให้หน่วยบริการทุกแห่ง	
๑๔ ๕.๑.๖๐ - ๓๑ ๕.๑.๖๐	๒.๑ แจ้งหนังสือเวียนให้ สสส.เขต / สสจ. / หน่วยบริการทุกแห่ง	สำนักทะเบียนฯ สสส.
	๓. เปิดการใช้งานระบบลงทะเบียนเบิกจ่ายตรงผ่าน	
	๔. แจ้งหนังสือเวียนให้หน่วยบริการทุกแห่ง	สสส./หน่วยบริการทุกแห่ง

**Smart Card Authentication**  
 เข้าใช้งานระบบโดยผ่านบัตรประจำตัวประชาชน

**User Name / Password**  
 เข้าใช้งานระบบโดยผ่าน User Name and Password

Username  Password

ทั้งนี้ ผู้ที่สามารถจะเข้าใช้งานได้โปรแกรม NHSO Client ได้จะต้องขอรหัส PIN CODE จากเทศบาลนครภูเก็ตก่อน เมื่อได้รับรหัสฯ แล้วจะต้องประสานไปยังสำนักงานสาธารณสุขจังหวัดภูเก็ต เพื่อให้ปลดล็อครหัสฯ จึงจะสามารถใช้งานโปรแกรมได้ โดยก่อนเข้าโปรแกรม NHSO Client จะต้อง

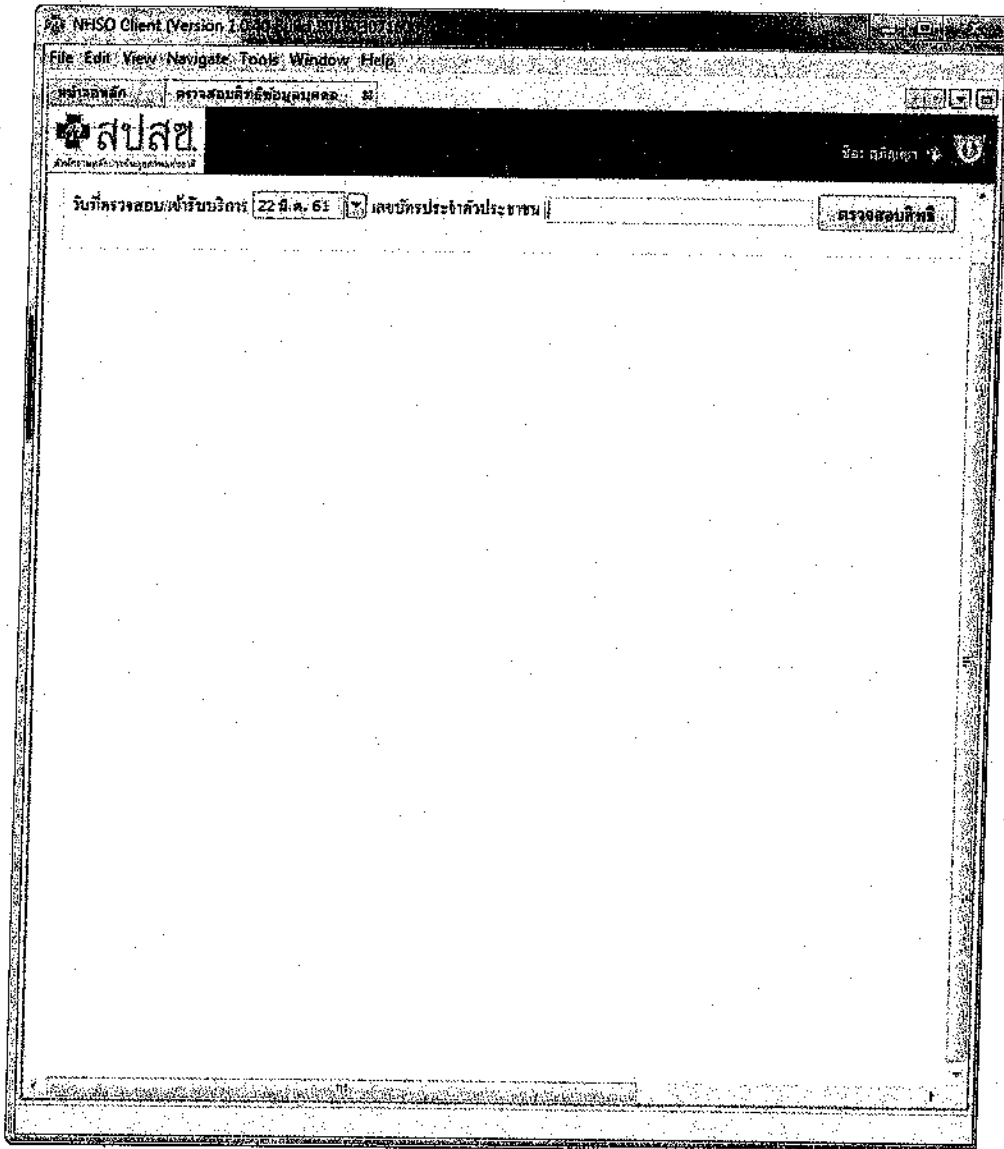


**คู่มือการปฏิบัติงาน**

ชื่อกระบวนการ : การขึ้นทะเบียนสิทธิรักษาพยาบาลและตรวจสอบสิทธิ  
รักษาพยาบาลของผู้ป่วยที่เข้ารับการรักษาที่โรงพยาบาล  
องค์การบริหารส่วนจังหวัดภูเก็ต  
หน่วยงานที่รับผิดชอบ : แผนกเวชระเบียน โรงพยาบาลองค์การบริหารส่วน  
จังหวัดภูเก็ต

เสียบัตรประจำตัวประชาชนของเจ้าหน้าที่ผู้ตรวจสอบสิทธิที่เครื่องอ่านบัตร และใส่รหัส PIN CODE ก่อนเริ่มการใช้งาน

๑.๓ หลังจากใส่รหัส PIN CODE แล้ว ระบบจะให้กรอกหมายเลขประจำตัวของผู้ป่วยเพื่อตรวจสอบสิทธิการรักษาพยาบาล





**คู่มือการปฏิบัติงาน**

**ชื่อกระบวนการ :** การขึ้นทะเบียนสิทธิรักษาพยาบาลและตรวจสอบสิทธิรักษาพยาบาลของผู้ป่วยที่เข้ารับการรักษาที่โรงพยาบาลองค์การบริหารส่วนจังหวัดอุบลราชธานี

**หน่วยงานที่รับผิดชอบ :** แผนกเวชระเบียน โรงพยาบาลองค์การบริหารส่วนจังหวัดอุบลราชธานี

ทั้งนี้ ระบบจะแจ้งสิทธิรักษาพยาบาลของผู้ป่วย ซึ่งแบ่งได้เป็น

๑.๓.๑ สิทธิหลักประกันสุขภาพแห่งชาติ (บัตรทอง)

๑.๓.๒ สิทธิประกันสังคม

๑.๓.๓ สิทธิข้าราชการ ซึ่งแบ่งได้ ๒ ประเภท คือ

๑) สิทธิเบิกจากกรมบัญชีกลาง

๒) สิทธิเบิกจากสำนักงานหลักประกันสุขภาพแห่งชาติ (สวัสดิการ

พนักงานส่วนท้องถิ่น)

๑.๓.๔ สิทธิว่าง (ระบบไม่แจ้งสิทธิใด ๆ ในการรักษาพยาบาล)

**ขั้นตอนที่ ๒ : ขึ้นทะเบียนสิทธิรักษาพยาบาลประเภทต่าง ๆ**

สิทธิการรักษาที่ผู้ป่วยสามารถมาขึ้นทะเบียนรับบริการที่โรงพยาบาลองค์การบริหารส่วนจังหวัดอุบลราชธานี แบ่งได้ดังนี้

**๒.๑ สิทธิหลักประกันสุขภาพแห่งชาติ (บัตรทอง)**

บุคคลที่มีรายชื่ออยู่ในทะเบียนบ้านและอาศัยอยู่ในเขตพื้นที่ หมู่ที่ ๔ , หมู่ที่ ๗ ตำบลรัชฎา อำเภอเมือง จังหวัดอุบลราชธานี เขตถนนอนุภาษภูเกิดการ, ถนนศรีเสนา และถนนศรีสุทัศน์ รวมทั้งบุคคลที่มีสิทธิว่าง (ระบบไม่แจ้งสิทธิใด ๆ ในการรักษาพยาบาล) ในพื้นที่ดังกล่าว หรือบุคคลที่รายชื่ออยู่ในทะเบียนบ้านนอกเขตพื้นที่ฯ สามารถขึ้นทะเบียนที่โรงพยาบาลองค์การบริหารส่วนจังหวัดอุบลราชธานี โดยต้องเตรียมเอกสาร ดังนี้

๒.๑.๑ สำเนาบัตรประจำตัวประชาชน จำนวน ๑ ฉบับ

๒.๑.๒ สำเนาสูติบัตรหรือใบเกิด (กรณีเด็กอายุต่ำกว่า ๗ ปี) จำนวน ๑ ฉบับ

๒.๑.๓ สำเนาทะเบียนบ้านที่ผู้ขอลงมีชื่ออยู่ พร้อมเซ็นรับรองสำเนา จำนวน

๑ ฉบับ

๒.๑.๔ กรณีพักอาศัยไม่ตรงกับทะเบียนบ้าน ให้แนบสำเนาทะเบียนบ้านที่อยู่

อาศัยจริง

๒.๑.๕ เอกสารรับรองว่าพักอาศัยอยู่จริง เช่น หนังสือรับรองของเจ้าบ้าน





**คู่มือการปฏิบัติงาน**

**ชื่อกระบวนการ :** การขึ้นทะเบียนสิทธิรักษาพยาบาลและตรวจสอบสิทธิรักษาพยาบาลของผู้ป่วยที่เข้ารับรักษาที่โรงพยาบาลองค์การบริหารส่วนจังหวัดภูเก็ต

**หน่วยงานที่รับผิดชอบ :** แผนกเวชระเบียน โรงพยาบาลองค์การบริหารส่วนจังหวัดภูเก็ต

เมื่อตรวจสอบสิทธิตามขั้นตอนที่ ๑ และระบุสิทธิรักษาพยาบาลของผู้ป่วยเป็นสิทธิประกันสังคมแล้ว ให้ผู้ป่วยแสดงบัตรประจำตัวประชาชนหรือบัตรประกันสังคมก่อนการรักษาพยาบาล

อนึ่ง สำหรับสิทธิประกันสังคม โรงพยาบาลองค์การบริหารส่วนจังหวัดภูเก็ตไม่ได้เป็นหน่วยบริการเพื่อขึ้นทะเบียนสิทธิ แต่ทั้งนี้ สำนักงานประกันสังคมจะเชื่อมโยงข้อมูลเข้าสู่โปรแกรม NHSO Client ว่าผู้ประกันตนรายใดได้เลือกโรงพยาบาลองค์การบริหารส่วนจังหวัดภูเก็ตเป็นสถานบริการหลัก

**๒.๓ สิทธิเบิกจ่ายตรงของข้าราชการ แบ่งได้ ๒ ประเภท**

๒.๓.๑ สิทธิเบิกจากกรมบัญชีกลาง

๒.๓.๒ สิทธิเบิกจากสำนักงานหลักประกันสุขภาพแห่งชาติ (สวัสดิการพนักงานส่วนท้องถิ่น)

ทั้งนี้ ผู้ที่สามารถลงทะเบียนเบิกจ่ายตรงได้ คือ

๑) ข้าราชการ

๒) ลูกจ้างประจำ

๓) ผู้รับเบี้ยหวัด/บำนาญ ที่มีสิทธิได้รับสวัสดิการรักษาพยาบาลตามพระราชกฤษฎีกา เงินสวัสดิการเกี่ยวกับการรักษาพยาบาล

๔) บุคคลในครอบครัวของบุคคลดังกล่าวข้างต้น (บิดา มารดา คู่สมรส และบุตรไม่เกิน ๓ คน)

**๒.๔ สิทธิว่าง**

เมื่อตรวจสอบว่าเป็น UC รพ.อบจ.ภูเก็ต ให้ดำเนินการตาม ข้อ ๒.๑ แต่ถ้าตรวจสอบสิทธิไม่ได้ก็ให้ชำระเงินค่ารักษาพยาบาล





**คู่มือการปฏิบัติงาน**

**ชื่อกระบวนการ :** การขึ้นทะเบียนสิทธิรักษาพยาบาลและตรวจสอบสิทธิรักษาพยาบาลของผู้ป่วยที่เข้ารับรักษาที่โรงพยาบาล  
**องค์กรบริหารส่วนจังหวัดภูเก็ต**  
**หน่วยงานที่รับผิดชอบ :** แผนกเวชระเบียน โรงพยาบาลองค์กรบริหารส่วนจังหวัดภูเก็ต

**๙. มาตรฐานกระบวนการ :**

การดำเนินการตามกระบวนการขึ้นทะเบียนสิทธิรักษาพยาบาลและตรวจสอบสิทธิรักษาพยาบาลของผู้ป่วยที่เข้ารับรักษาที่โรงพยาบาลองค์กรบริหารส่วนจังหวัดภูเก็ต ต้องดำเนินการตามขั้นตอนของสิทธิการรักษาพยาบาลประเภทต่าง ๆ ตามสิทธิการรักษาพยาบาลของผู้ป่วย เช่น สิทธิประกันสังคม ก็ต้องมีการเชื่อมโยงข้อมูลกับสำนักงานประกันสังคม เป็นต้น

**๑๐. การติดตามประเมินผล**

การติดตามประเมินผลการขึ้นทะเบียนสิทธิรักษาพยาบาลและตรวจสอบสิทธิรักษาพยาบาลของผู้ป่วยที่เข้ารับรักษาที่โรงพยาบาลองค์กรบริหารส่วนจังหวัดภูเก็ต ดังนี้

๑๐.๑ ประเมินได้จากสิทธิการรักษาพยาบาลของผู้ป่วยว่าถูกต้องและได้รับการปรับปรุง/แก้ไขให้เป็นปัจจุบันหรือไม่

๑๐.๒ หนังสือร้องเรียนจากประชาชนหรือหน่วยงานที่เกี่ยวข้องกับการดำเนินงานขึ้นทะเบียนสิทธิรักษาพยาบาลและตรวจสอบสิทธิรักษาพยาบาล

**เอกสารอ้างอิง :**

- วิธีปฏิบัติงาน เรื่อง : การขึ้นทะเบียนบัตร รหัส WI-UCD-๐๐๗-๐๐ โดย บริษัท ธนบุรี เซลท์แคร์ กรุ๊ป จำกัด (มหาชน)

**ผู้จัดทำ**

(นางสาววาสนา ชุสวัสดี)

นักจัดการงานทั่วไปชำนาญการ

(นายวาสนา รongพล)

หัวหน้าฝ่ายการประชุมสภาองค์กรบริหารส่วนจังหวัดภูเก็ต

หัวหน้าฝ่ายวิชาการแผนงานและภาวะประเมินผล

**ผู้ตรวจสอบ/รับรอง**

(นางอารีย์ แสนสม)

รองปลัดองค์การบริหารส่วนจังหวัด ราชการแทน

ผู้อำนวยการกองสาธารณสุข